

骨材投入時の“困った”を

✓ 次に要求される骨材が何か
ベテランの感覚が必要

✓ 要求点灯までの
待機時間が無駄・・・

✓ 予測違いで準備した骨材を
ストックヤードに戻して
手間が増える

✓ 次の次の要求が何かは
ランプでは把握できない

解決



貯蔵ビン残量表示 タブレット

POINT 1



ホイールローダ内で
貯蔵ビンの満空状態が
把握できる

POINT 2



次回以降に
要求される骨材種類が
判断できる

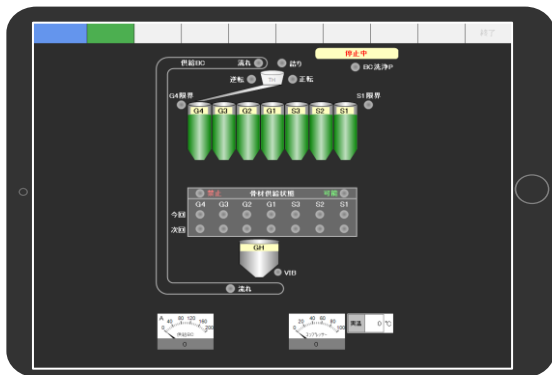
POINT 3



必要投入回数
がわかる

操作室の輸送盤画面をホイールローダ内で確認し
要求表示灯を待つことなく作業効率を更に上げる製品です。

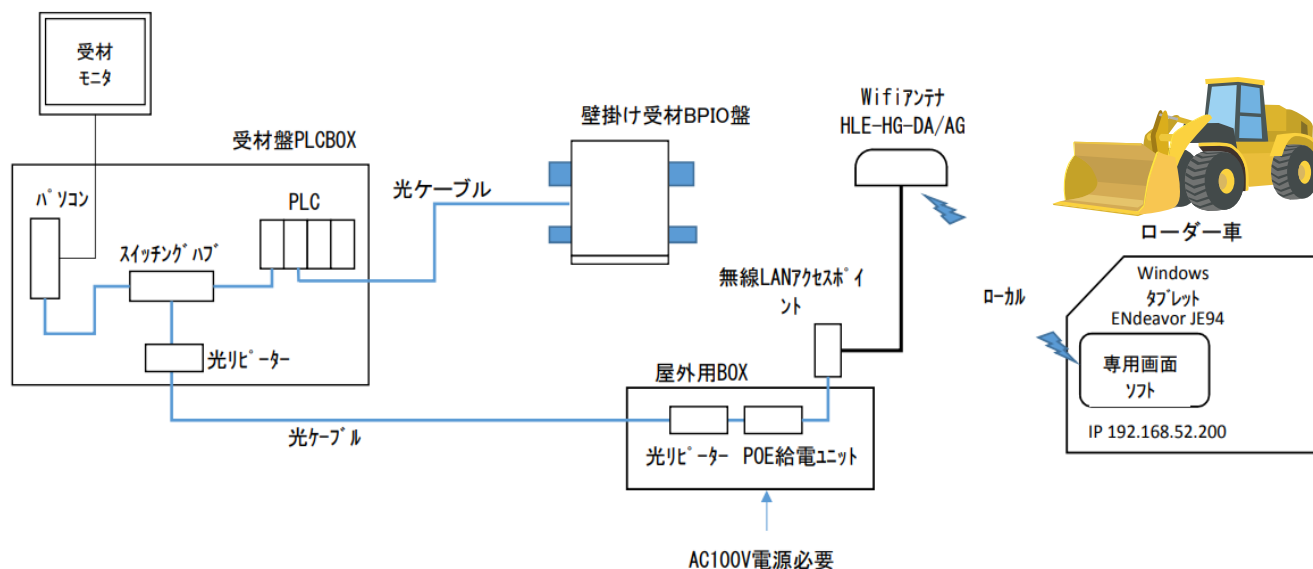
サンプル画面



主要仕様

タブレット	Windows Endeavor JE94
本体寸法	厚さ12×幅262×奥行176 mm
電源	入力：100V～240V±10%(50/60Hz) 0.6A ※入力波形は正弦波のみサポート ※AC100Vでのみ動作保証 出力：DC12V 1.5A
通信	Wi-Fi

構成図



大阪本社・工場

〒532-0027 大阪府大阪市淀川区田川3-5-11
TEL：06-6300-2121 FAX：06-6195-2285

東京支店

〒166-0004 東京都杉並区阿佐谷南3-12-9
TEL：03-3392-6311 FAX：03-3392-7151

札幌営業所

〒060-0032 北海道札幌市中央区北二条東2-1
TEL：011-221-1640 FAX：011-221-1641

東北事業所

〒982-0032 宮城県仙台市太白区富沢3-8-41
TEL：022-355-7450 FAX：022-243-1940



生コン専用ホームページを開設いたしました！
生コンシステム.jp : <https://namakon-system.jp/>



この製品の
課題解決事例を見る

